



Découvrez le cheval autrement...

Nouvelles de l'asbl Bichat- Avril 2020 n°77

Bichat asbl, rue Grande n°74 à 5590 Chevetogne <info@bichat.be>

Au sommaire :

-Conséquence du covid-19	Page 1
-Comment nous aider?	Page 2 + 3 + 4
-Asbl Bichat, c'est quoi?	Page 5
-Nos activités futures	Page 6 + 7 + 8
-Nos stages d'été: boquez les dates	Page 9 + 10 + 11

Editorial:

Comme beaucoup d'entre vous les mesures prises pour nous protéger du Covid 19 ont un impact sur l'asbl Bichat.

Nous avons dû stopper toutes nos activités, principale source de revenu pour l'asbl Bichat.

Depuis le début du confinement et jusqu'au 10 avril (date de fin de notre stage Yakari pour enfants à Pâques), c'est plus de 3 000€ que nous perdons.

Et malgré cela nos dépenses perdurent, les chevaux ont besoin de nourriture, de soin...

Voyez ci après comment nous aider.

Et découvrez comment nous rejoindre quand nous sortirons tous du confinement.

Contact : Anne Kuypers, 0478/75 37 34, info@bichat.be, www.bichat.be
N° de Compte BE63 0688 8992 4608

Comment nous aider?

Notre opération « masques »

Achetez un masque :

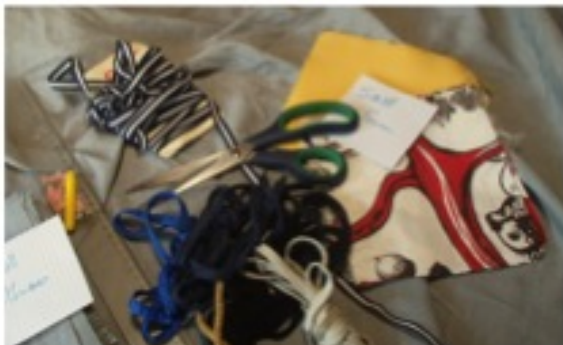
Gladys, la maman de Gabrielle, fabrique des masques au profit de l'asbl Bichat.

Ils sont en coton et polyester, avec un élastique/une lanière pour les oreilles. Vendus à 4 euros.

On peut glisser à l'intérieur un filtre supplémentaire (filtre à café, filtre aspirateur ou encore une couche de coton suppl)

Il faut bien les laver à 60° et ne pas porter le masque + de 4h d'affilée sans le changer !

Pour faire une commande, par mail à gladys.angelini@gmail.com



Fournissez des matières pour faire des masques

Il nous manque des élastiques de couture, si possible des élastiques plats, d'environ 10mm de large (ça peut être un peu plus ou un peu moins), peu importe la couleur, des vieux draps, des lacets ou rubans.

Fabriquez des masques

Qui seront vendus à 4 euros au profit de l'asbl Bichat.

Gladys a beaucoup de commandes, si vous vous sentez d'en réaliser, nous vous fournissons le plan et les matières.



Comment nous aider?

S'occuper du troupeau

A l'asbl Bichat, il y a un troupeau constitué de 9 chevaux. Ils continuent à manger, à avoir besoin de soin et d'attention.



Aidez à l'entretien

Inscrivez vous dans la tournante d'entretien des chevaux; ça implique quoi? Venir 1/2 journée à l'asbl Bichat pour ramasser les crottins (environ 2 grosses brouette, durée environ 1h30) et brosser un cheval.

Vous pourrez de plus profiter du lieu magique de l'asbl Bichat.

Contactez info@bichat.be pour connaître les conditions, les jours où cette aide peut se faire et les précautions relatives au Covid-19.



Contact : Anne Kuypers, 0478/75 37 34, info@bichat.be, www.bichat.be
N° de Compte BE63 0688 8992 4608

Comment nous aider?

Participez financièrement aux soins des chevaux:

Pour prendre soin des chevaux dans le respect de leur besoin, nous avons aussi besoin d'argent. Chaque cheval demande un budget mensuel de 125 €. Pour nous aider, vous pouvez effectuer un

versement mensuel (si possible, c'est important pour garantir des rentrées régulières pour aider à l'entretien des chevaux) sur le compte de l'asbl Bichat : BE63 0688 8992 4608. Choisissez le montant selon les zones ci-dessous



Get in the Zone!

En équitation dite « éthologique », on parle de **zones** du cheval.

Nous vous proposons de prendre soin d'une zone (il y en a 6 par cheval) et de verser, si possible mensuellement, la somme correspondante:

Zone 1 bleu, le nez pour 5€

Zone 2 rose, l'encolure pour 20€

Zone 3 verte, l'avant main pour 50€

Zone 4 jaune, la croupe pour 25€

Zone 5 ciel, la queue pour 15€

Zone délicate, pour 10€

Contact : Anne Kuypers, 0478/75 37 34, info@bichat.be, www.bichat.be
N° de Compte BE63 0688 8992 4608

L'asbl BICHAT, c'est?

5

*"La découverte de soi par la rencontre authentique du cheval
La découverte du cheval par la rencontre authentique de soi-même."*

L'asbl est avant tout un lieu de rencontre Homme-Cheval, où toutes les interactions et relations s'inscrivent dans une philosophie commune. De l'aménagement des infrastructures, aux soins des chevaux et des personnes, en passant par les apprentissages et découvertes : Chaque intervenant s'inscrit dans une (re)connexion avec la nature intérieure et extérieure, une communication claire et respectueuse, une écoute du corps et de l'être, un accueil des besoins réels des humains comme des chevaux.

C'est un endroit où gravitent plusieurs personnes, avec des approches différentes et ces mêmes valeurs.

Vous y trouverez des activités sur 3 axes:

-L'apprentissage de l'équitation, avec particulièrement une approche relationnelle basée sur l'éthologie (= observation du comportement animal en milieu naturel) du cheval. C'est le travail de l'humain pour être un bon cavalier et "homme" de cheval.
=> Dans cet axe, nous proposons des cours individuels et collectifs, des stages, des journées, des balades, des randonnées.

-L'éducation du cheval, encore appelé débouillage, c'est plus qu'apprendre au cheval à accepter d'être monté. C'est un travail quotidien que de proposer au chevaux de réfléchir, trouver de nouvelles adaptations et d'apprendre chaque jour de nouveaux comportements. C'est le travail du cheval pour l'amener à coopérer avec l'humain.
=> Pour avancer dans cet axe, nous proposons des cours particuliers avec votre cheval, une prise en charge de votre cheval à l'asbl, et la formation e équitation relationnelle de 7 we /1 année.

-L'accompagnement de la personne sur son chemin grâce à la relation au cheval :
***Le développement personnel** assisté par le cheval permet à chacun (qu'il connaisse les chevaux ou non) d'être accompagné dans les difficultés rencontrées avec bienveillance et sécurité : les chevaux nous remettent face à nos incohérences avec la fermeté et la douceur d'un cœur pur.
=> Vous pourrez explorer cet axe par des séances individuelles, des stages de développement personnel, de la méditation.

***L'hippothérapie** = approche sensorielle et relationnelle
=> L'asbl propose des ateliers pour les tout petits (2,5 à 6 ans). Moments privilégiés avec un partenaire équin, psychomotricité facilitée par le cheval, bien-être et relation sont au programme. Les enfants porteurs d'un handicap sont aussi les bienvenus.

Nous proposons également des ateliers parent-enfant. Des moments de complicité autour du cheval à deux, partage d'une passion de l'un ou de l'autre (ou commune!) comme des ateliers plus thérapeutiques se déroulent avec la présence toute bienveillante des chevaux, individuellement ou en troupeau.

Et dans toutes nos proposition nous voyageons dans ces 3 axes

Reprise de toutes nos activités ⁶

Dès que nous le pourrons, nous serons heureux de vous accueillir pour :

- Des cours collectifs, individuels, des balades
- Notre formation en équitation relationnelle (page 7)
- Le cycle poulain-pouliche (page 8)
- Pour cet été, nous maintenons pour l'instant nos stages, dont voici en page 9, 10 et 11 un descriptif.

Formation de l'asbl Bichat En équitation relationnelle

7

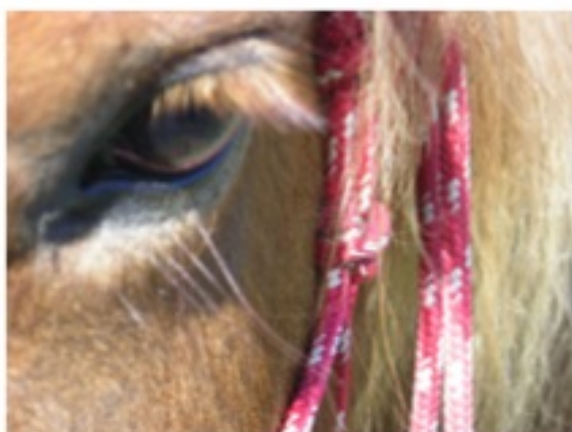
Riche de plusieurs intervenantes, l'asbl Bichat vous propose une formation de 14 jours répartis sur plusieurs mois. Chacune session de 2 jours sera encadrée par 2 intervenantes pour vous permettre d'explorer différentes facettes de la relation au cheval.

C'est un processus évolutif : Nous commençons par affiner notre capacité à observer le monde des chevaux sans interprétation puis nous situons par rapport au cheval (tant émotionnellement, mentalement et physiquement), fort de ses acquis nous abordons la communication avec le cheval au sol, lorsque ces bases sont établies pour l'humain et le cheval, on peut envisager de les prolonger en selle. Ce passage à la relation en selle exige de vérifier son outil posture à cheval.



Vous désirez établir une relation homme-cheval harmonieuse ?
Vous désirez développer vos ressentis corporels et émotionnels ?
Vous souhaitez entrer en relation corps à corps, sensitive et coopérante, avec votre monture et modifier vos sensations profondes ?

- 1-Observer et comprendre les comportements du cheval**, avec Thérèse Coriou .
- 2-Etablir les bases d'une relation authentique avec le cheval** , avec Guénaëlle Culot
- 3+4-Travail à pied : Communiquer clairement et améliorer la collaboration et la communication**, 4jours avec Camille Langhendries
- 5-Travail postural : être en équilibre et trouver ma place de cavalier** , avec Sophie Diez .
- 6-Préparer le travail monté et installer les bases du contrôle en selle**, avec Camille Langhendries et Sophie Diez.
- 7-Training et évaluation**



Quand? 7 sessions de 2 jours (dates à venir)
Où? l'asbl Bichat à Chevetogne
Pour qui? Maximum 12 personnes
(engagement pour la totalité du cycle)
S'engager à avoir une relation régulière avec un cheval.
Inscriptions ? info@bichat.be
Combien? 1.520 € et 1.400€ membres de l'asbl

« Cycle spécial pouliches et poulains »

4 séances

Lieu : Haid (Haversin) à l'élevage de Pierre Billy

Durée de chaque atelier entre 2h30 et 3h

maxi 8 personnes à partir de 11 ans

(engagement min pour 3 séances dont la 1^{ère} obligatoire)

Ouvert à toutes et tous quelque soit votre expérience des chevaux.

Inscription à info@bichat.be

Dates à venir, 150 € pour le cycle,

120 € pour les membres et

80 pour les enfants



Le programme :

- Apprendre à regarder le développement des poulains
- Voir le lien mère-poulain se construire,
- Observer comment les poulains et pouliches évoluent dans le groupe de chevaux qui les entourent.
- Noter si les liens familiaux avec les grands frères et grandes sœurs ont une importance, parler du rôle de l'étalon.
- Discuter de comment les relations avec l'humain interfèrent dans le développement du jeune cheval.

Lors de ces observations guidées, nous veillerons à être les plus discrets et les plus attentifs possibles.

Ainsi chaque atelier débutera par des séances de relaxation et de centrage sur nous-mêmes qui auront pour objectifs, à la fois, d'être dans un état paisible (celui qui sera le moins dérangent pour nos ami-e-s poilu.e.s) :

et, aussi, d'être disponibles à ce qui nous entourent, d'affiner et de conserver une attention/perception large afin de mieux connaître avec précision la vie de nos compagnons.

Les séances d'observations seront ponctuées de temps d'échanges et de discussions.



Grâce à mes expériences dans différents types d'élevage, ainsi que les études d'éthologie du cheval que je poursuis à l'Université de Rennes, je souhaite vous partager des approches scientifique, intuitive et ludique qui nous aident à affiner notre regard sur le monde des chevaux.

J'écris ces quelques lignes au solstice d'hiver, lorsqu'ici la nuit est la plus longue et le jour le plus court. En ce moment même, un dialogue intra-utérin s'établit entre la jument et son futur-e poulain ou pouliche. Une merveille !

Alors à vos rêves d'hiver... C'est une belle période pour les couvrir !

Et au plaisir de vous retrouver pour ce cycle qui débutera au printemps.

Thérèse Coriou

Nomade : une randonnée itinérante

Du mercredi 1^o au dimanche 5 Juillet 2020

Nous partirons pour l'aventure avec nos chevaux.

Cinq journées de vagabondages à travers bois et champs au rythme doux de leurs pas.

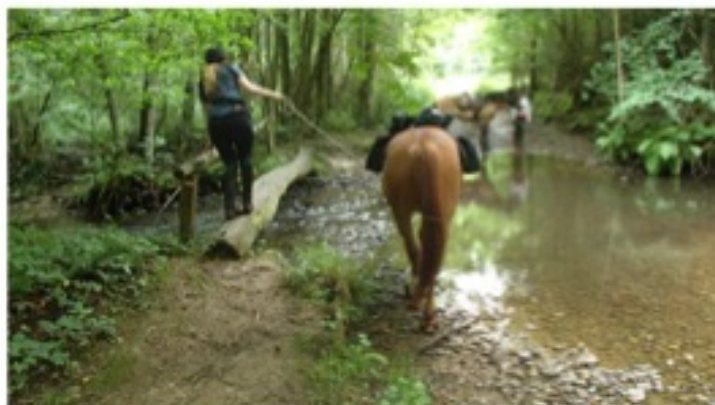
Départ de Chevetogne, direction Gendron, puis Pondsôme, Chanly, ensuite direction Han-sur-Lesse et retour à Chevetogne.

Nous logerons en gîte, tente et dortoir.

Nos bagages suivront en voiture.

Au programme : admirer le paysage, faire des pauses, profiter de belles promenades, avec des paysages époustouflants, des pique-niques en pleine nature, des rires, des apprentissages, des accordages entre nous, avec nos chevaux...bonheur !

De 9 h à... : Prix adulte = 600€
(membre = 550€)
Enfants = 400€ (membre=350 €)



Contact : Anne Kuypers, 0478/75 37 34, info@bichat.be, www.bichat.be
Inscription : versement au n°BE63 0688 8992 4608,
avec communication «stage été + nom du stage + nom et prénom»

Yakari : un stage enfants tous niveaux.

10

Du lundi 13 au
vendredi 17 Juillet

De 9 h à 16 h : 200 €
(membres = 175 €)

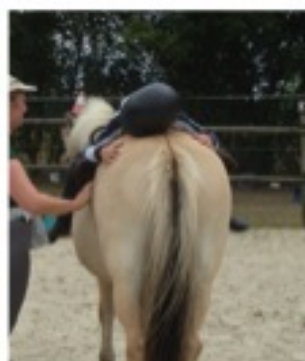
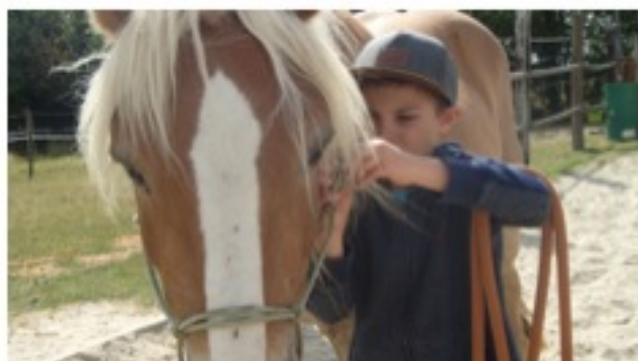


Un stage pour enfants, de 6 à 12 ans, tous niveaux confondus.

- Stage pour découvrir les chevaux. Jouer sur un parcours de psychomotricité avec eux, apprendre à les côtoyer, se familiariser.

Et aussi, un stage pour vivre avec les chevaux pour apprendre à être leur ami et jouer avec eux, avoir confiance en eux. Pouvoir être le référent de mon cheval, qu'il apprécie ma présence, mes propositions.

Le dernier jour nous accueillerons les parents à 16 h, pour leur montrer les photos du stage, leur expliquer le déroulement de la semaine, les découvertes et apprentissages de chacun.



Au-delà d'un stage d'équitation, les stages sont pensés et menés de façon à ce que chaque enfant : - évolue à son rythme, selon son âge et son caractère - trouve sa place dans le groupe - développe sa confiance en soi - découvre la pratique de la coopération...

Contact : Anne Kuypers, 0478/75 37 34, info@bichat.be, www.bichat.be
Inscription : versement au n°BE63 0688 8992 4608,
avec la communication «stage été + yakari + nom et prénom»

Camp Géronimo : un camp en internat avec les chevaux

Du lundi 17 au vendredi 21
août 2020

Pour enfants de 9 à 14 ans.

Un camp pour vivre avec les chevaux,
pour apprendre à être l'ami des chevaux
et jouer avec eux, avoir confiance en
eux.

Dès le lever du jour et jusqu'au coucher
du soleil ; les observer, les comprendre
et partager plein de moments avec eux.

Au programme : jeux, caresses,
gratouilles, autonomie au sol,
apprentissage à cheval, pique-niques, ...
Le dernier jour nous partons en balade
avec nos chevaux.

De 9 h à... Prix : 300 €
(membres = 275 €)



Stages animés par Anne Kuypers diplômée en équitation éthologique par le Haras de la Cense et certifiée par l'Université de Paix à la gestion de conflit, en formation continue car passionnée **et l'équipe de l'asbl Bichat.**